

«Entlang der Gasse»
Winterberg 3, 6460 Altdorf

Erstvermietung

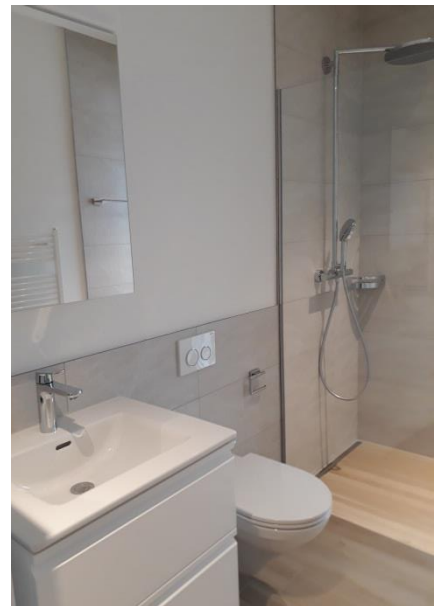
Hochwertige 2 ½-Zimmer-Wohnung an zentralster Lage

Die neue Wohnung (59.7 m²) befindet sich im 2. Obergeschoss und verfügt über einen sehr hochwertigen Ausbaustandard und grosszügigen Fenstern und einer überdurchschnittlichen Raumhöhe von 2.67m.

Sie ist offen gestaltet und bietet dadurch eine helle und freundliche Atmosphäre.

Die Küche ist mit modernsten Geräten (Backofen, Steamer und Induktionsherd) sowie einem sehr grossen Kühlschrank ausgestattet. Waschmaschine und Trockner befinden sich direkt in der Wohnung.

Vom Balkon (6.6m²) aus geniesst man eine schöne Aussicht auf die Urner Berge.



Mietpreis:

2.5-Zimmer-Wohnung

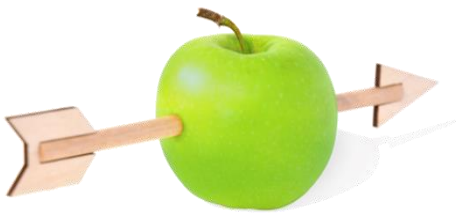
2. Obergeschoss

Fr. 1'500.– pro Monat exkl. NK

Fr. 200.– Nebenkosten Akonto

Fr. 130.-- Tiefgaragenplatz

Weiter Infos erhalten Sie unter: 041 872 09 30 oder www.izimmobilien.ch

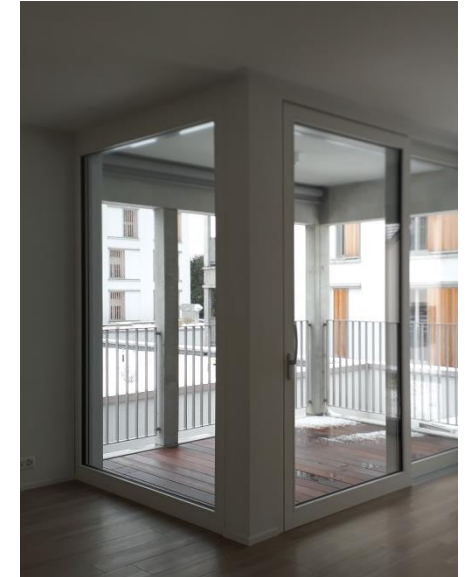
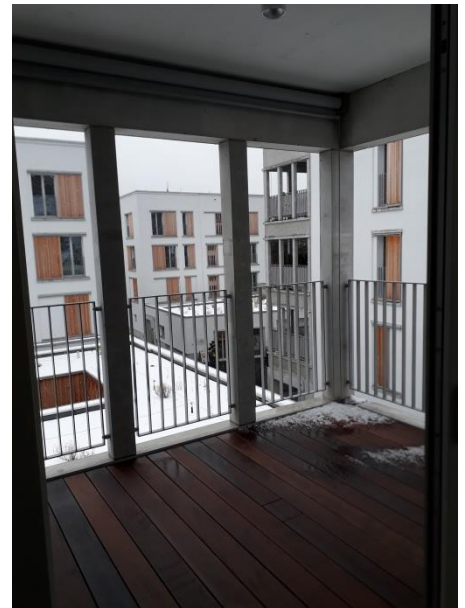


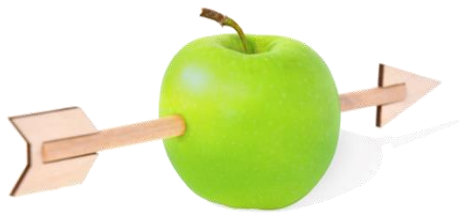
«Entlang der Gasse» Winterberg 3, 6460 Altdorf

Weitere Highlights

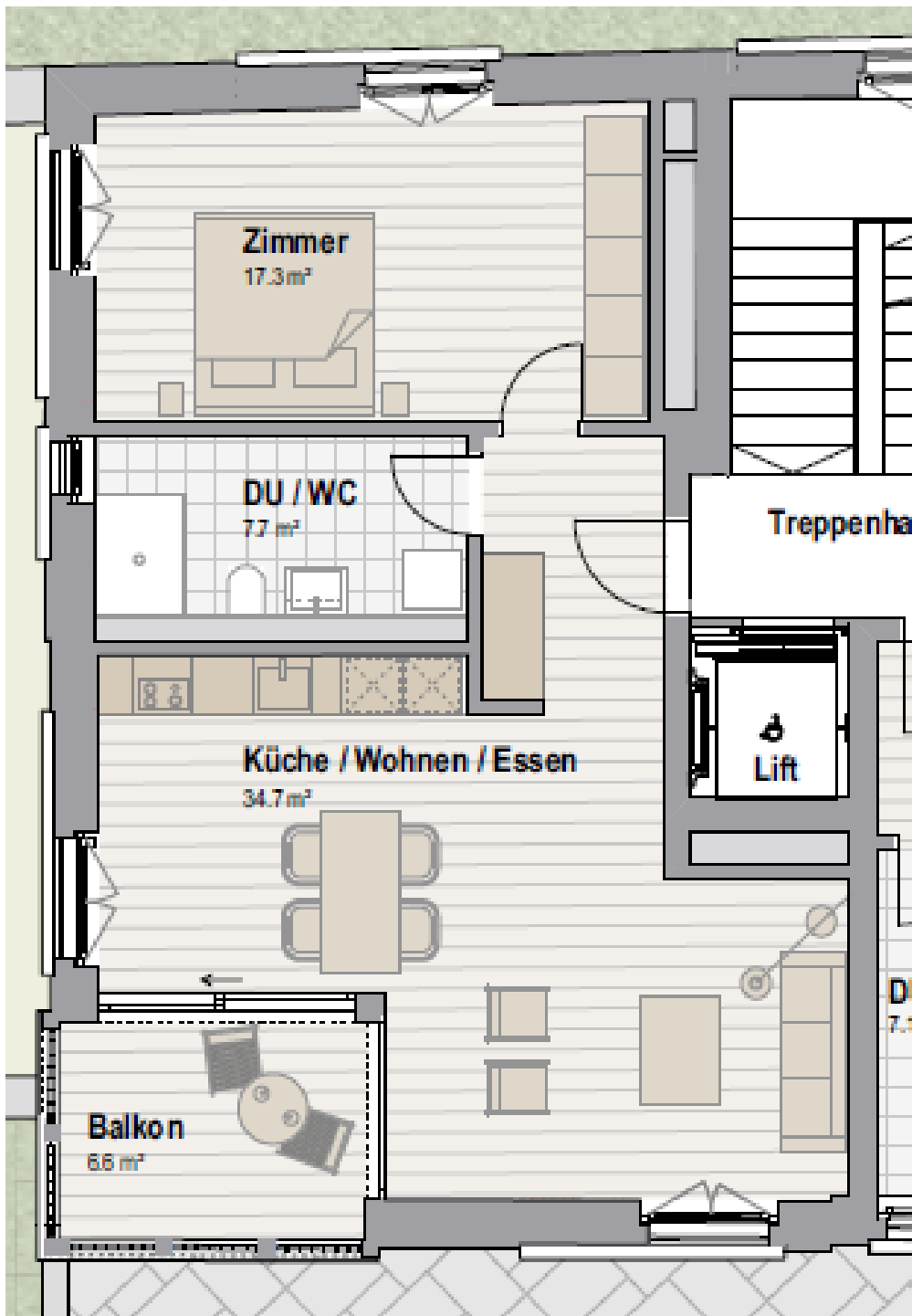
Die Überbauung „Entlang der Gasse“ liegt im Herzen von Altdorf. In der Überbauung befindet sich eine Gemeinschafts-Arztpraxis, Physiotherapie sowie ein Kosmetikunternehmen. Die Bushaltestelle sowie Einkaufsmöglichkeiten sind in wenige Schritte vom Gebäude erreichbar. In der Tiefgarage gibt es die Möglichkeiten Elektromobile zu laden sowie eines Car-Sharings.

Zur Wohnung können mehrere Parkplätze gemietet werden. Zur Wohnung gehört ein grosszügiges Kellerabteil.





«Entlang der Gasse» Winterberg 3, 6460 Altdorf



Wohnen/Essen / Küche	34.7 m ²
Dusche/WC	7.7m ²
Zimmer 1	17.3m ²
Balkon	6.6m ²